



Configurazione per l'accesso alla rete wireless

Per eventuali problemi La preghiamo di contattare il tecnico preposto Gianluca Franco reperibile all'indirizzo email gianluca.franco@dimi.uniud.it e all'interno **8483**.

Alcuni suggerimenti sulla configurazione Wireless Airport per Apple Mac OS X.

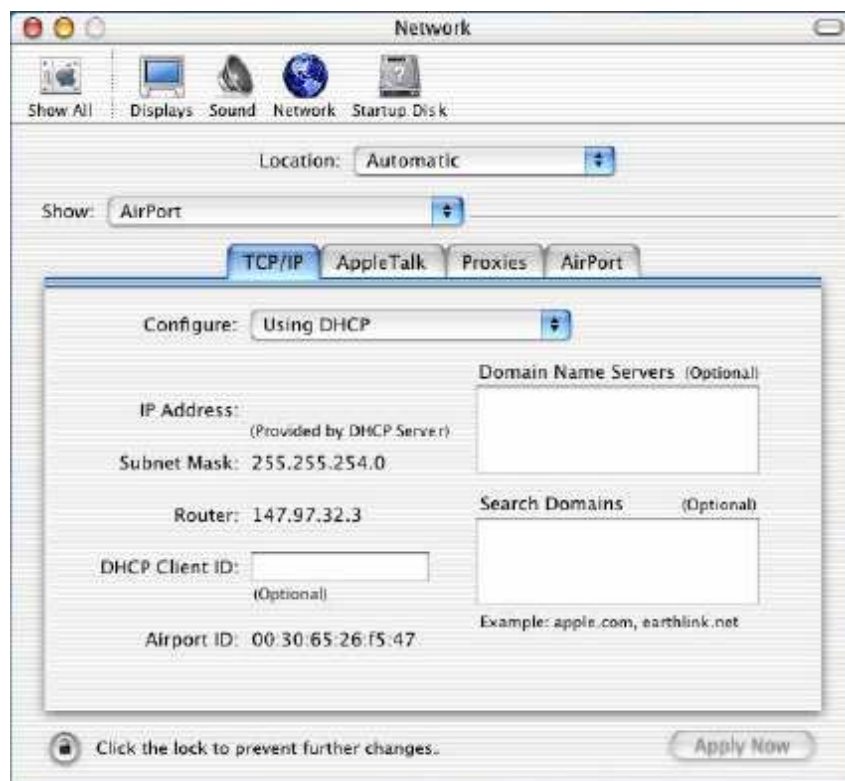
1. Aprire le preferenze di sistema:



2. Accedere alla scheda **Network** visibile nella prima riga:



3. Selezionare **AirPort** nel menu a tendina **Show**. Selezionare quindi la scheda **TCP/IP**. Selezionare **Using DHCP** nel menu a tendina **Configure**.



4. Per verificare lo stato della connessione wireless cliccare sull'icona di **AirPort** nella barra del menu in alto sullo schermo e selezionare **Open Internet Connect**.



5. Chiudere quindi la finestra **Internet Connect**.

